

Séjour d'intégration des 6^{èmes}

Année 2023-2024



Le 1^{er} séjour: Le lundi 11 septembre au mardi 12 septembre.

Les élèves concernés:

- Les 6èmes Allemagne.
- Les 6èmes Pays-Bas.
- Les 6èmes Luxembourg.

Les accompagnateurs:

Mme GONIN E :

Professeur principal des 6èmes Allemagne.

Mme LEROY K:

Professeur principal des 6èmes Pays-Bas.

M. FRAISSE N :

Professeur principal des 6èmes Luxembourg.

Mme GUILLAUD M :

Enseignante d'histoire – géographie et EMC en 6ème PB.

M. BERGEROT L :

Enseignant de Mathématiques en 6ème Allemagne et Luxembourg.

Mme COTTE S:

Enseignante de français en 6ème Allemagne.

Mme THUILLIER A:

Représente de la pastorale au sein du collège.

Le 2^{ème} séjour: du mardi 12 septembre au 13 septembre

Les élèves concernés:

- Les 6^{èmes} Belgique.
- Les 6^{èmes} Italie.

Les accompagnateurs:

Mme GRANGER E :

Professeur principal des 6^{èmes} Belgique.

Mme MOLLIER-SABET M:

Professeur principal des 6^{èmes} Italie.

Mme BADOZ V:

Enseignante d'arts plastiques des 6^{ème}.

Mme BOULON F:

Référente de la vie scolaire pour le niveau 6^{ème} .

L'organisation des séjours:

Horaires

Classes	6ème Allemagne - 6ème Pays-Bas - 6ème Luxembourg
Dates de séjour	Du Lundi 11 septembre 2023 au mardi 12 septembre 2023
Départ	8h30 au CHAMPS DE MARS à La Tour du Pin
Retour	20h - 20h30 au CHAMPS DE MARS à La Tour du Pin

Classes	6ème Belgique - 6ème Italie
Dates de séjour	Du mardi 12 septembre 2023 au mercredi 13 septembre 2023
Départ	8h30 au CHAMPS DE MARS à La Tour du Pin
Retour	20h - 20h30 au CHAMPS DE MARS à La Tour du Pin

Ne pas oublier	Un pique-nique (même si votre enfant est demi-pensionnaire)
	Un petit sac à dos pour le pique-nique / la randonnée

Le trousseau

Vêtements et matériel			
Blouson (imperméable)	Gros pull	Serviette de toilette	
Paire de chaussures de marche	Sweat shirt	Nécessaire de toilette	
Paire de baskets (activités)	2 tenues de sport		
Crème solaire	Pantalon	1 ou 2 stylos	
Lunette de soleil	Tee-shirts	une pochette plastifiée	
Casquette	Sous-vêtements		
Gourde	Paires de chaussettes		
	Pyjama		
	Pantoufles		

Un paquet de gâteau peut être ajouté pour le retour.

L'organisation des séjours:

Viviers



Région : Ardèche méridionale – Rhône - Alpes

Proche de Montélimar, Viviers, cité ardéchoise de 3787 habitants, **capitale historique du Vivarais** auquel elle a donné son nom, veille fièrement sur le défilé du **Rhône**, du haut de son piton rocheux où trône sa **cathédrale**.

L'important **patrimoine architectural** de Viviers témoigne d'une importante activité religieuse et commerciale dans la cité dès le III^{ème} siècle de notre ère.

Durant la 1^{ère} journée :

Les élèves réaliseront :

- Jeux collaboratifs
- Activités physiques et sportives
- Randonnée

Les activités pratiquées **nécessitent l'assurance scolaire de votre enfant.** (Si elle n'a pas été encore remise à son professeur principal, merci de faire le nécessaire.)

L'hébergement :

Hostellerie Charles de Foucauld



avec une salle de
bains privative

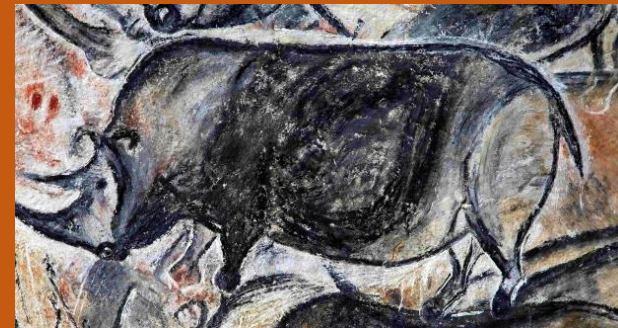
Durant la 2^{ème} journée :

GROTTE
CHAUVET 2
ARDÈCHE



Ateliers pédagogiques sur le site de la Grotte Chauvet 2

« Cro-Magnon, quel artiste ! » .



Un petit mot sur

