

SEJOUR FINLANDE

du Mardi 9 mai au mardi 16 mai
2023

REUNION D'INFORMATION DES FAMILLES

Jeudi 27 avril 2023 à 18h



Ordre du jour

1. Informations générales
2. Information sur notre destination et l'établissement partenaire
3. Déroulement du séjour en Finlande
4. FAQ : Foire aux questions !



Qui part?

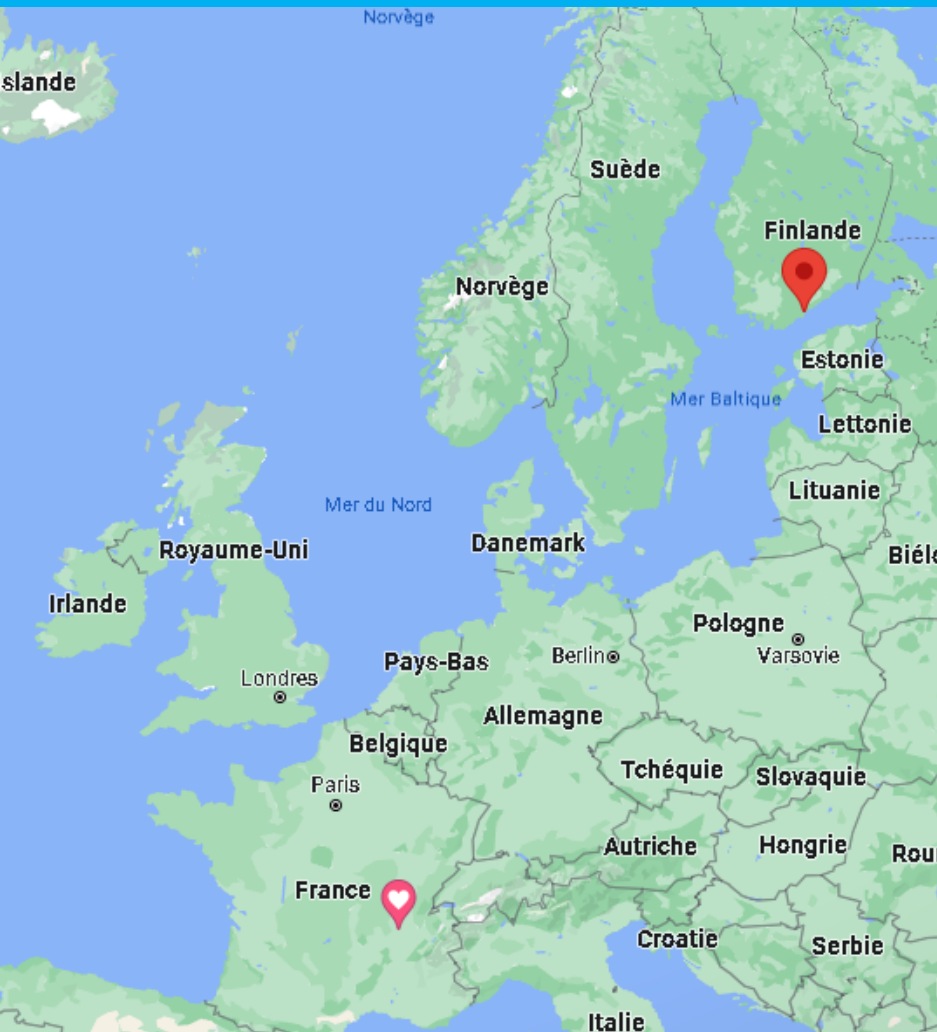
- 15 élèves de 3^e
(4 garçons et 11 filles)
- 2 accompagnateurs
 - Mr Loullier
 - Mme Piccolo





Informations sur notre
destination et
l'établissement partenaire

Finlande: Des chiffres



- Helsinki est la capitale de la Finlande (630 000 habitants) Lyon 520 000
- La Finlande 5.5 million (France 68 m)

La Tour du pin → Helsinki 2800 kms

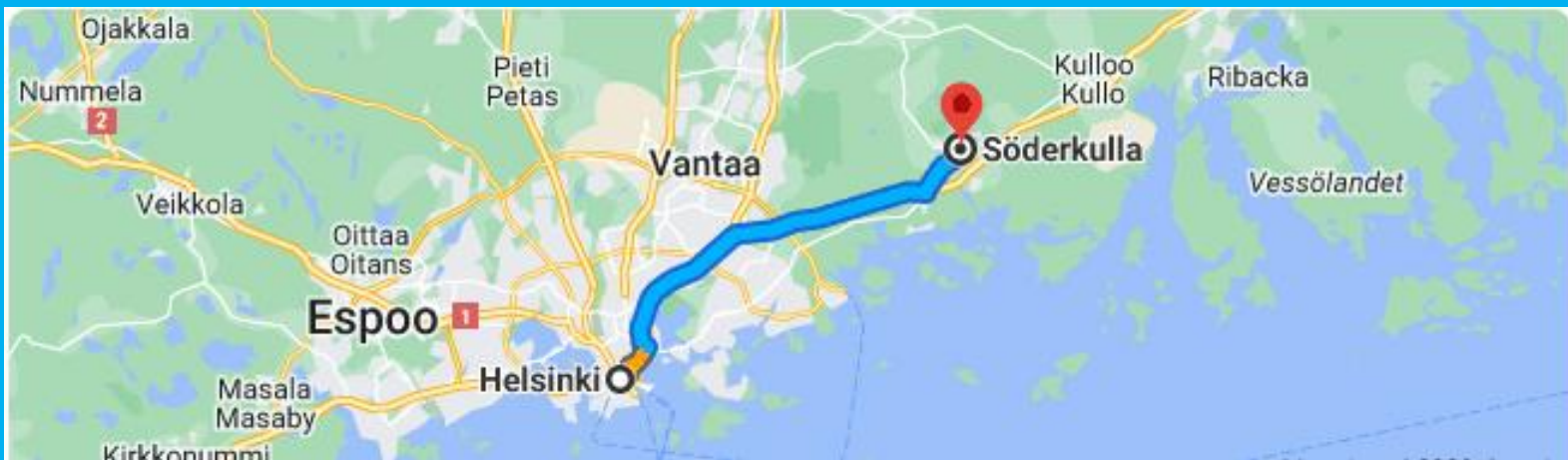
Ecole partenaire :

➔ Sipoonlahden koulu

Située à Söderkulla

➔ 700 élèves et 70 enseignants
(primaire et collège)

➔ Söderkulla est à 30 kms de
Helsinki





Déroulement du séjour en Finlande

Mardi 9 mai:

- RDV à 12h00 à l'aéroport de Saint Exupery devant le Terminal 1. (*Vous pourrez vous garer au dépose minute*)

Vol Air France

→ Vol: AF7367 Départ 14h35 / arrivée à Paris Ch. De Gaulle à 15h45

→ Vol AF1176 Départ Paris CDG 19h35 / arrivée Helsinki à 23h35 heure locale

Heure locale 23h35 → 1 heure de décalage horaire (France: 22h35)

- Accueil à l'aéroport par les familles.
- Départ de chaque élève vers leur famille

Mercredi 10 mai: Collège/Pilvijärvi

Début 10h30 → Fin 15h15

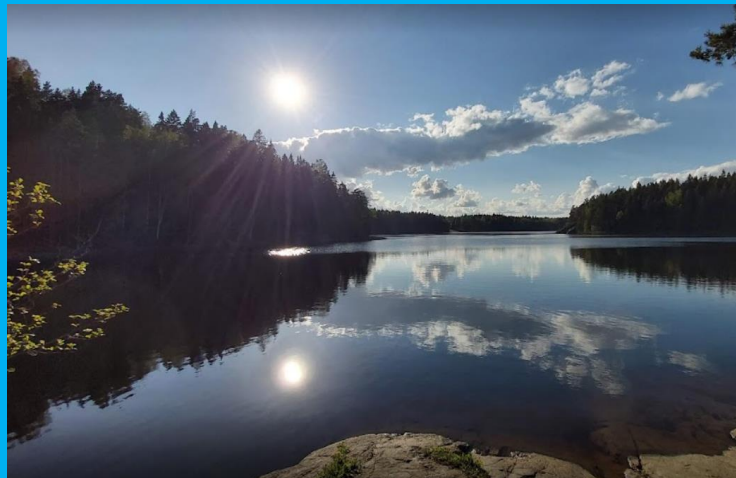
Matinée au collège

- → Welcome
- → présentation du système scolaire français par quelques élèves français.
- → Cours de « Home Economics » (Cuisine 😊)

Après midi

→ Balade à **Pilvijärvi** (réserve naturelle)

4 kms de l'école....😊



Jeudi 11 mai: Fazer chocolate factory et Helsinki

Début 8h30 → Fin 16h30

- Visite de la chocolaterie FAZER à Vantaa (all you can eat chocolate ! 😊)



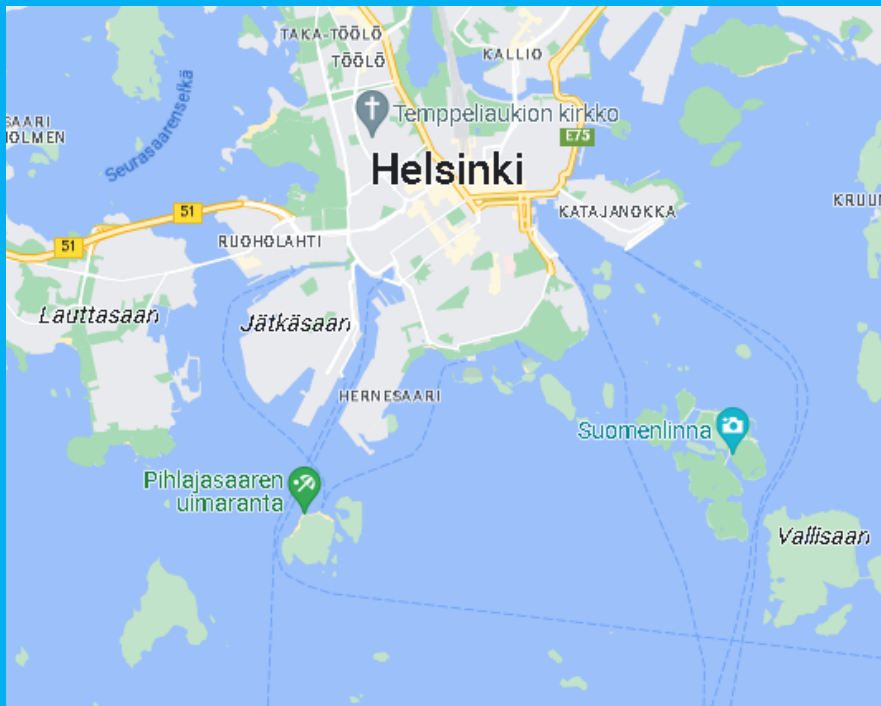
- Visite de Helsinki



Vendredi 12 mai: Île de Suomenlinna

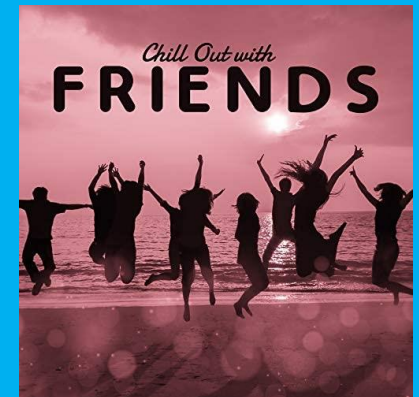
Début 8h30 → Fin 14h30

- Visite de l'Île de Suomenlinna (ancienne forteresse. Site inscrit au patrimoine de l'Unesco)



Samedi 13 et dimanche 14 mai: Week-end en famille

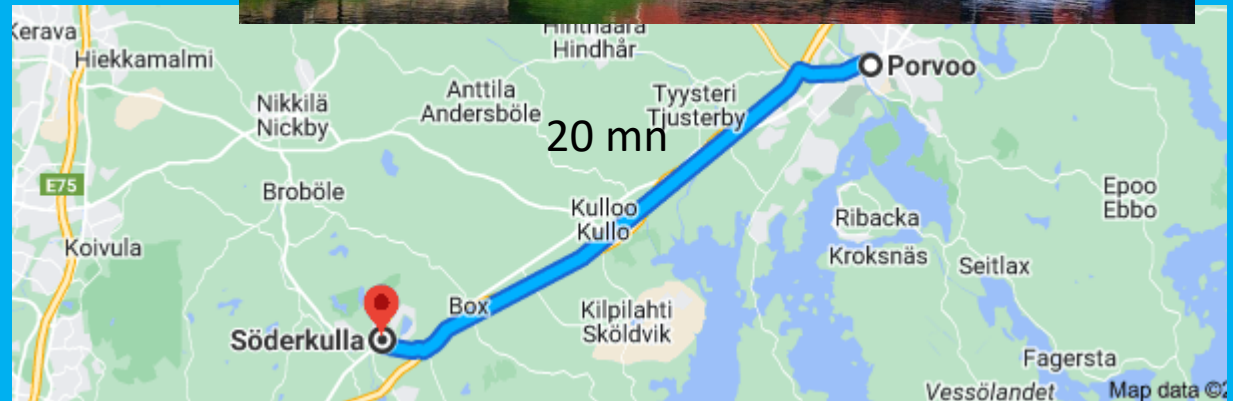
- Temps libre et activités organisées par les familles d'accueil



Lundi 15 mai: Porvoo

Début 8h30 → Fin 13h30

- Visite de Porvoo:
La vieille ville, musée....
- Collège : Flashback sur la semaine



Mardi 16 mai: Départ

RDV à l'aéroport d'Helsinki à 4h du matin



Vol AF 1177: Départ à 6:20 → Arrivée à Paris CDG à 8:30

Vol AF 7364: Départ CDG à 11:50 → Arrivée Lyon St Exupery Terminal 1 à 12:55

Venir chercher votre enfant à l'aéroport





3

FAQ : Foire aux questions

FAQ

- **Quel temps fait-il en Finlande au mois de mai ?**

Le temps peut être très variable. (temp 8° à 15°)

- **Quels vêtements dois-je prévoir ?**

- De bonnes chaussures confortables
- Des vêtements légers (short, t-shirt ...)
- Mais aussi des vêtements chauds
- Un maillot de bain ! 😊 (pour le sauna..)

- **Combien faut il prendre d'argent de poche?**

40 à 60 euros

FAQ

- **Comment faire pour communiquer sur place ?**
 - L'indicatif pour appeler la Finlande depuis la France est le +358
 - Pour appeler la France depuis la Finlande, 00 33 ; (n'oubliez pas d'enlever le « 0 »)
 - Sur place :
 - l'usage des téléphones portables devra être raisonnable et modéré.
 - Il ne doit en aucun cas perturber l'échange (avis aux éventuel(le)s accros sms/facebook).
 - Les consignes données sur place par les enseignants devront être strictement respectées par chacun.

FAQ

- Quels documents mon enfant doit-il prendre avec lui ?

- Pièce d'identité en cours de validité :
(Carte Nationale d'Identité ou Passeport)
- Carte Européenne d'Assurance Maladie
 - En cours de validité



FAQ

- **Quels bagages peut-il prendre ?**
 - Pour le voyage en avion, chaque enfant a droit à **un** bagage en soute de **23 kg maximum** et **un** bagage en cabine de dimension réglementaire (n'excédant pas 56 x 45 x 25 cm, poignées et roulettes comprises)
 - Pour plus d'info, se référer au site « Air France »

FAQ

- Quelles sont les règles à respecter à l'aéroport pour les bagages à main?
 - Attention aux « liquides » : cela concerne plus d'articles que ce que l'on pourrait croire au premier abord. Par exemple : dentifrice, les crèmes hydratantes, la laque pour les cheveux → à mettre dans la valise en soute.
 - Au contrôle de sécurité :
 - Pas de bouteille d'eau, de canette de soda, de jus ou tout autre boisson
 - Pas d'objet pointus ou tranchants, même banals : coupe-ongle, canif, lime à ongles, compas, ciseaux....
 - Tout objet non conforme devra être abandonné sur place.

FAQ

- Aura-t-il besoin d'un adaptateur pour ses appareils électriques/électroniques ?
 - Non un adaptateur est inutile.

Pensez à

- Un pique nique (pas de boisson)



- Une valise (Poids maximum : 23 kgs) qui ira en soute. Pas d'objets de valeur en soute !!

- Un sac à dos pour l'avion .



- Un cadeau pour la famille d'accueil

- Traitement médical avec ordonnance.



Pour que ce séjour soit une réussite

Pendant le séjour:

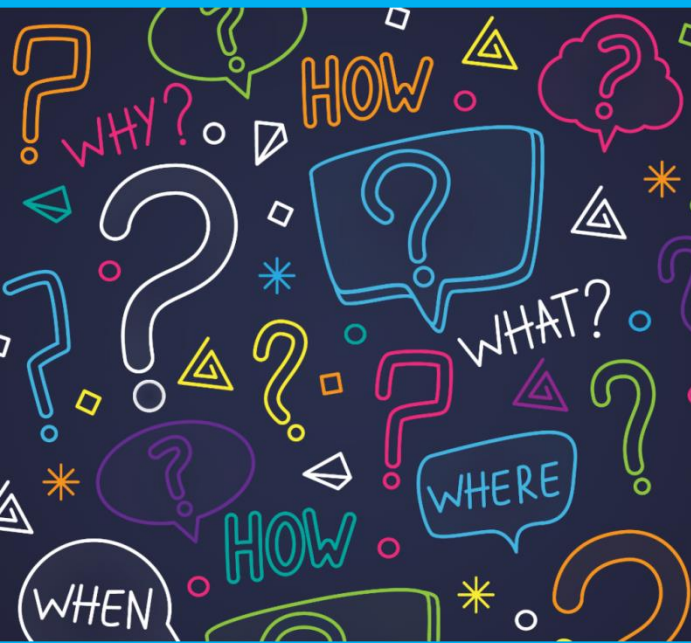
- se comporter de façon aimable et courtoise dans la famille
- être ouvert à des coutumes différentes. S'abstenir de critiquer et goûter les spécialités locales.
 - faire l'effort de communiquer malgré les difficultés.
- se montrer curieux, poser des questions sur les habitudes de vie, l'école, les loisirs, etc...
 - participer à la vie de famille, proposer son aide.
- ne jamais rester seul lors des temps de shopping, toujours rester en groupe !
 - S'adapter et rester positif!!

=> ne pas hésiter à dire à vos accompagnateurs si vous avez un problème !!!

REGLEMENT INTERIEUR DU VOYAGE SCOLAIRE

Soderkullan (Finlande) du 9 au 16 mai 2023

- ✓ Ce voyage est un voyage scolaire. Les élèves seront, durant tout le voyage, sous la responsabilité des professeurs accompagnateurs et du chef d'établissement. **Le règlement intérieur du collège demeure donc applicable.**
- ✓ Les élèves s'engagent à respecter les consignes de politesse et de sécurité données durant les visites.
- ✓ **Les téléphones portables seront autorisés selon les directives des adultes accompagnateurs et seront sous la responsabilité de leur propriétaire.**
- ✓ **Au cas où un élève commettrait un acte répréhensible grave (vol, agression...) il y aura exclusion de l'établissement au retour.**
- ✓ **Toute consommation dangereuse (alcool, boissons énergisantes, tabac) est interdite.**
- ✓ **En cas de problème de santé, les parents autorisent les adultes accompagnateurs à prendre les dispositions nécessaires (prise de médicaments, hospitalisation, transfusion, soins médicaux)**



Vos questions